

Éplucheuses - découenneuses



Eplucheuse DC 460

Eplucheuse et découenneuse



Eplucheuse ADW 400

Découenneuse automatique et manuelle



LE PARTENAIRE ALIMENTAIRE
THE FOOD PARTNER



Éplucheuses - découenneuses

EPLUCHEUSES ET DÉCOUENNEUSES

Machines idéales pour le travail du bœuf, du veau, du cheval, agneau, volaille, poisson, abats. La qualité d'usinage des pièces et la précision d'ajustage permet de faire un travail de qualité dans des temps record. Les machines DW et DC sont conçues pour être nettoyées facilement, en toute sécurité, dans les moindres détails. Montées sur roulettes. Entièrement inox 18-10. Finition inox brossé. Conformés aux normes C.E.

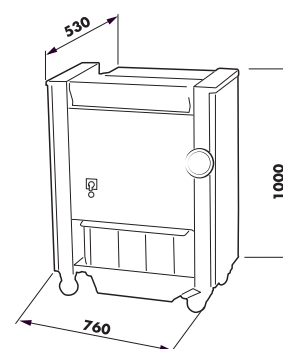
Options disponibles - Available Options:

Moteur 2 vitesses sur ADW 400 - 0,7 - 0,85 W - 400 V.
Vitesse de travail 60-120 trs/mn.

Peeling machine - Skinning machine

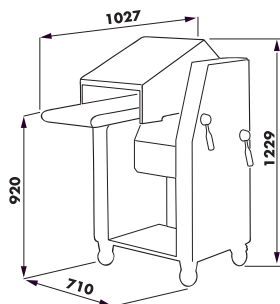
Peeling machine with cleaning by compressed air. These machines are designed to process beef, veal, horse, lamb, poultry, fish, goblets... The manufacturing quality and the fitting precision allow to have quality work in time record. The machines DW and DC are designed with a easy and save cleaning system. Assembly with wheels. Entirely in stainless steel 18-10. Brushed finish. Complies with CE norms.

DC460 - DC500



Dimensions

ADW400

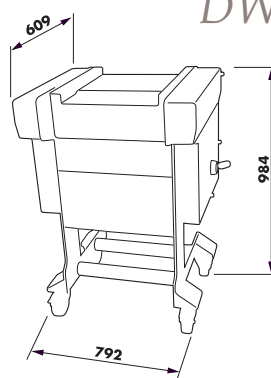


Dimensions

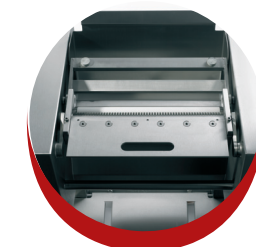
Machine en position de travail manuel

Machine in manual work position

DW400



Dimensions



Détail du rouleau de nettoyage DC500

Detail of the roller of cleaning of DC500

Réf Ref	Type Type	Tension Tension	Largeur de travail Working width	Puissance Power	Système de nettoyage Cleaning system	Poids net Weight
DC460	Éplucheuse - Découenneuse <i>Peeling skinning machine</i>	TRI, 400 V, 50 Hz	460 mm	2 / 3 CV	Par peigne / <i>By comb</i>	190 kg
DC500	Éplucheuse - Découenneuse <i>Peeling skinning machine</i>	TRI, 400 V, 50 Hz	460 mm	2 / 3 CV	Par rouleau et peigne <i>By roller and comb</i>	160 kg
DW400	Éplucheuse / <i>Peeling machine</i>	TRI, 400 V, 50 Hz	400 mm	2 / 3 CV	Par air comprimé <i>By compressed air</i>	180 kg
ADW400	Découenneuse <i>skinning machine</i>	TRI, 400 V, 50 Hz	400 mm	1 CV	Manuel et automatique <i>Manual and automatic</i>	150 kg

